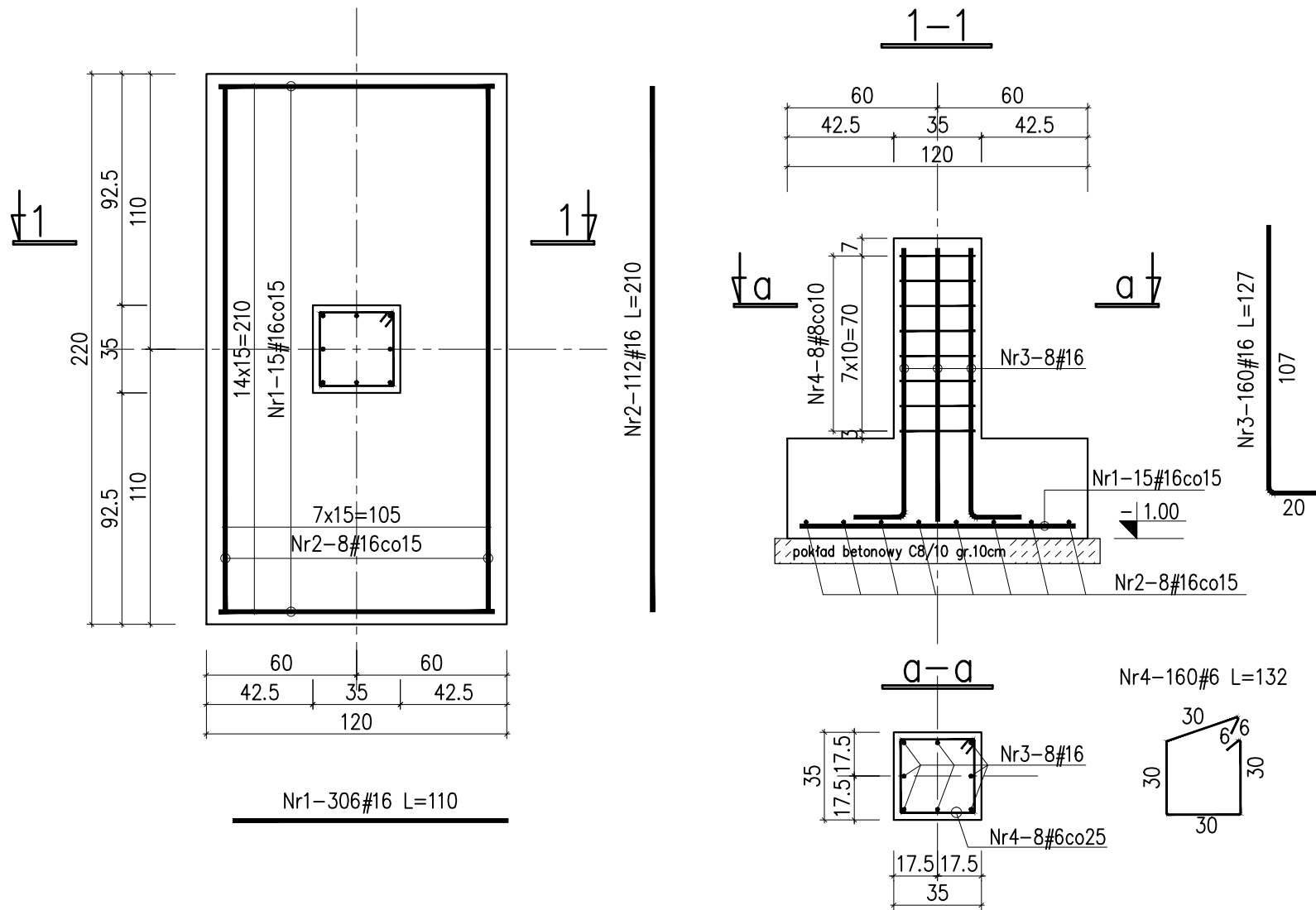


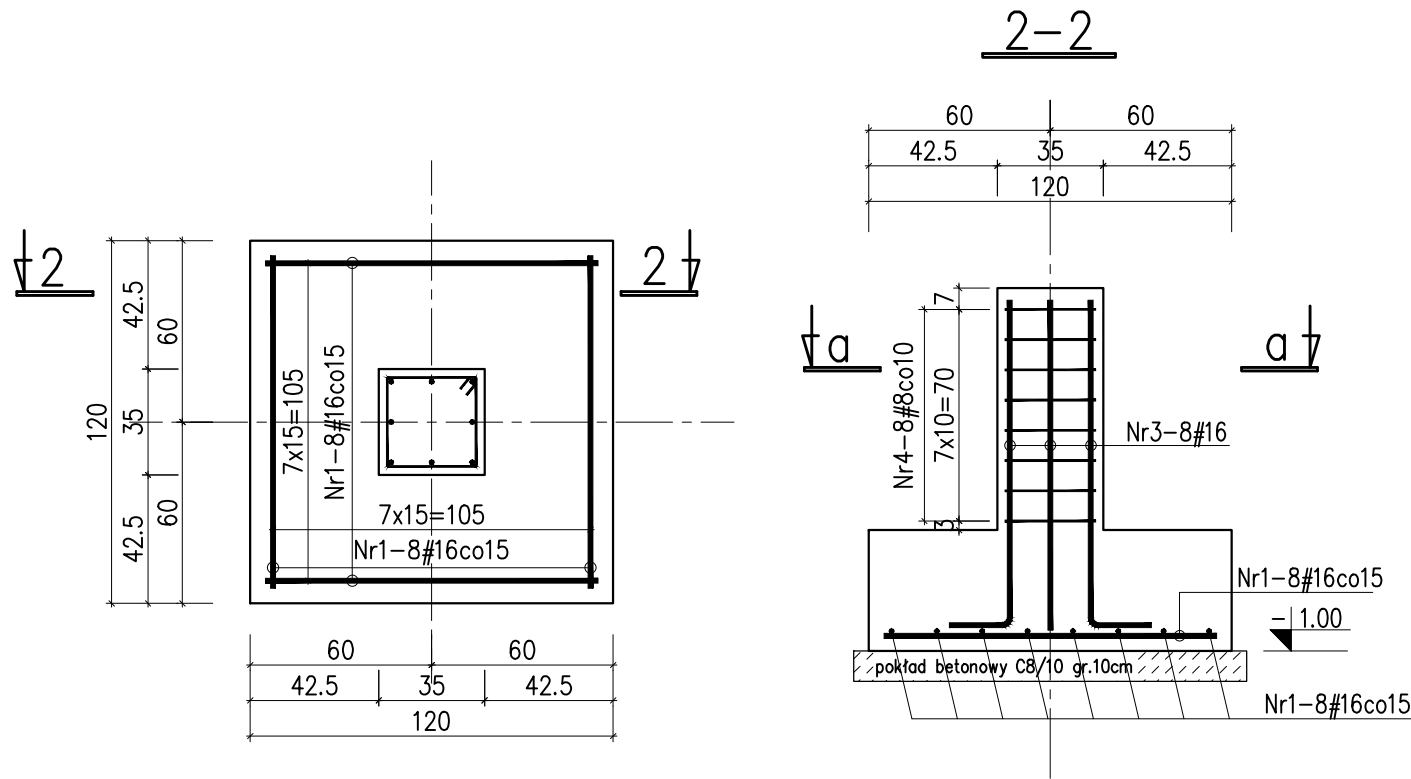
Stopa fundamentowa ST1, szt.14

Skala 1:25



Stopa fundamentowa ST2, szt.6

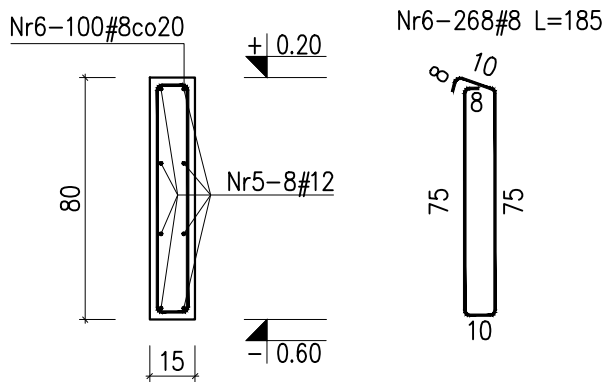
Skala 1:25



Belka podwalinowa BP1

15x80cm Lc=20mb

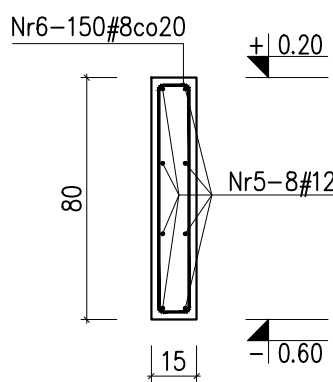
Skala 1:25



Belka podwalinowa BP2

15x80cm Lc=30mb

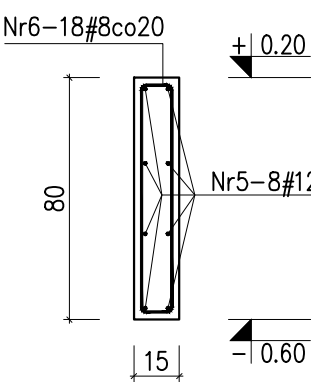
Skala 1:25



Belka podwalinowa BP2.1

15x80cm Lc=4.2mb

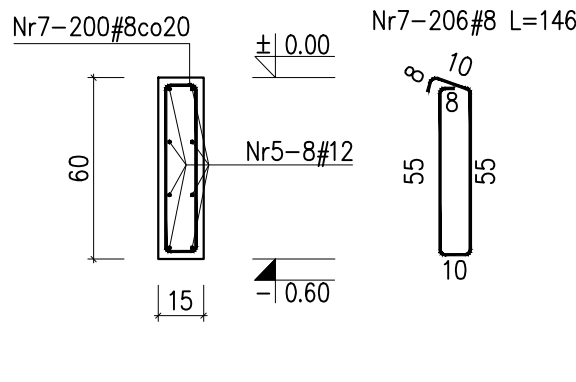
Skala 1:25



Belka podwalinowa BP3

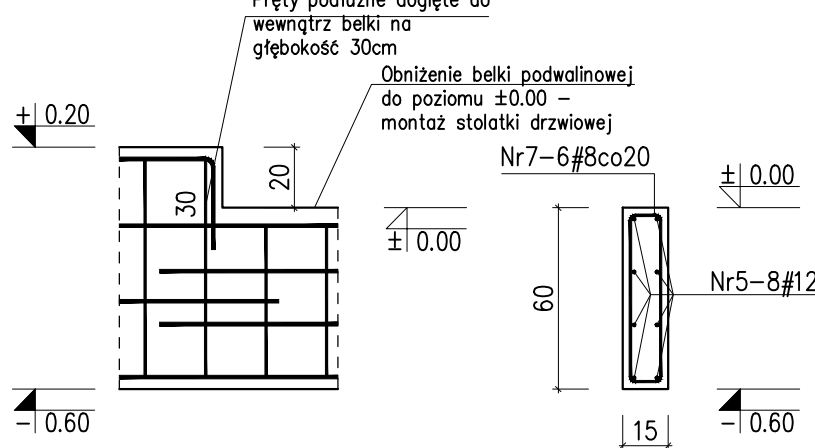
15x60cm Lc=40mb

Skala 1:25



Detal belki BP2.1 w miejscu drzwi:

15x60cm Lc=1.0mb



Wykaz stali zbrojeniowej						
Nr	średnica #	długość [cm]	ilość sztuk	Długość całkowita		
				A-IIIIN		
				#6	#12	#16
1	16	110	306	-	-	336,60
2	16	210	112	-	-	235,20
3	16	127	160	-	-	203,20
4	6	132	160	211,20	-	-
5	12	90000	1	-	900,00	-
6	8	185	268	-	-	-
7	8	146	208	-	-	-
Długość całkowita [m]				1010,68	900,00	775,00
Masa jednostkowa [kg/m]				0,222	0,888	1,580
Masa [kg]				224,37	799,20	1224,50
Masa razem [kg]				2563,87		

Uwagi:

- Rysunek rozpatrywać łącznie z projektem architektury, pozostałymi projektami branżowymi oraz opisem technicznym.
- Wszystkie wymiary i poziomy, należy rozpatrywać łącznie z projektem architektury oraz pozostałymi projektami branżowymi.
- Zabezpieczenie przeciwwilgociowe ścian fundamentowych oraz fundamentów wg opisu technicznego konstrukcji.
- Poziom posadowienia przyjęto równy -1.85m względem poziomu ±0.00 budynku, któremu odpowiada rzędna 196.71 m n.p.m.
- W ławach fundamentowych zakotwić startery rdzeni i słupa.
- Otulina zbrojenia fundamentów 5cm. Otulina zbrojenia pozostałych elementów 2.5cm.

Beton C25/30 W8
#Stal B (B500B)

Nazwa i adres obiektu: PROJEKT BUDOWLANY PRZEBUDOWA I ROZBUDOWA BUDYNKU HYDROFORNI ZE ZMIANĄ SPOSOBU UŻYTKOWANIA NA POTRZEBY BUDYNKU GARAŻOWO-WARSZTATOWEGO (KAT. XVII), BUDOWA BUDYNKU GARAŻOWEGO Z WIATĄ (KAT. XVII) ORAZ MAGAZYNU SOLI (KAT. VIII) W RAMACH ZADANIA INWESTYCYJNEGO – PRZEBUDOWA BUDYNKU HYDROFORNI W BYSZEWACH Nowosolna, obr. Byszewy, m. Byszewy, id. dz.100608_2.0003.48/1			Nr strony	Nr rysunku
Treść rysunku: Stopy fundamentowe, Belki podwalinowe			Skala: 1:25	Data: PAŹDZIERNIK 2024
Branża: Projektant (imię i nazwisko): Nr uprawnień: Podpis:				
Branża konstrukcyjna	Projektant: mgr inż. Łukasz Staszak	L00/336/PWBK/17 ■ specjności konstrukcyjnej		
	Projektant sprawdzający: mgr inż. Dariusz Lenarick	L00/227/P00K/13 ■ specjności konstrukcyjnej		